

## 雲端服務



實現物聯網的無縫連接，保證終端客戶與壓縮機廠家實時通訊，通過在線監測可以遠程掌握壓縮機裝備運行情況，通過運行數據分析，可以準確預警、定位故障，從而實現對裝備更加經濟、高效、完整、準確的售後服務。實時在線檢測可以更进一步提供統計報表分析，實現決策支持、安全防範、在線升級、全生命週期管理等增值服務。搭載雲端服務平台的大數據為設備改良提供客觀依據，從而降低管理運營成本。

## 技术参数

Model		LD-10PM	LD-15PM	LD-20PM	LD-30PM	LD-50PM	LD-75PM	LD-100PM
Free Air Delivery(m³/min)		0.3-1.3	0.45-1.8	0.6-2.3	0.85-3.4	1.5-6.1	2.4-9.3	4.0-14
Working pressure	bar	6-10						
Ambient Temperature	Deg.C	3-40						
Cooling		Air - Cooled						
Discharge Temperature	°C	≤Ambient Temp+15°C						
Lubricant	liter	5	5.5	5.5	8	11	30	30
Noise level	dB(A)±2	65	65	65	70	70	72	72
Driven		Direct						
Rated power	kw	7.5	11	15	22	37	55	75
Starting		Variable Frequency Soft Starting						
Electricity	V/Ph/Hz	380/3/50~60						
Length	mm	900	900	900	1150	1300	1900	1900
Width	mm	650	750	750	895	1000	1300	1300
Height	mm	950	1150	1150	1150	1210	1600	1600
Weight	kg	240	300	330	370	505	950	1000
Air outlet size	G"	3/4"	3/4"	3/4"	1"	1-1/2"	2"	2"

LIDA(CHINA)MACHINE EQUIPMENT CO.,LTD.

TAIWANESE INVESTMENT ZONE, QUANZHOU, FUJIAN, CHINA  
Tel: +86-595-87598888 Fax: +86-595-87597856 www.lida-compressors.com



E-series PM Screw Catalogue 2019 V1.0



## World Class Efficiency & Reliability

Variable speed control  
Screw compressor with permanent - magnetic motor drive  
(higher motor efficiency than IE4 class)



永磁變頻螺桿機 e 系列 7.5kw~75kw  
(1.0 m³/min ~ 16.0 m³/min)

LIDA(CHINA)MACHINE EQUIPMENT CO.,LTD.



## Permanent - magnetic motor drive screw compressor

### 永磁變頻螺桿機 一體化主機特點

- 採用大轉子低轉速主機，運行平穩，可靠，噪音更低
- 一體化主機設計，無傳動機構，無傳動損失，傳動效率高達100%
- 內置永磁同步電機，獨有超低頻變頻技術，氣量調節範圍寬，並且低頻時效率保持一致
- 零電流啟動，啟動能耗低，無峰值電流沖擊電網
- 無傳動裝置、結構更加簡單可靠、減少故障點。

節能

20-50%



## Low capital and low operation cost

### 優越變頻技術

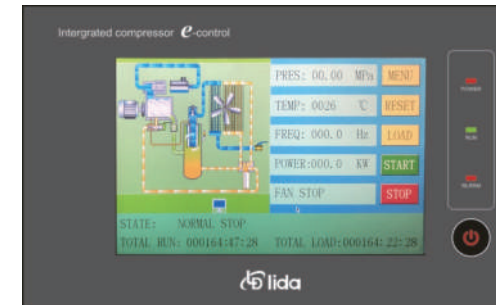
- 矢量變頻控制技術，轉速控制精度高，對氣量的變化響應時間更快，啟動轉矩更大，實現壓力的精準控制（誤差±0.01MPa以內）
- 其諧波指標直接滿足IEEE519-1992的諧波抑制標準，避免信號干擾，輸入功率因數高



### Digital control panel

### 彩色觸摸屏控制系統

- 超大彩色顯示屏，所有常規參數一屏顯示；
- 全智能動態監控空壓機各個部件工作狀況；
- 實時壓力、溫度、電流等參數顯示，更好的監控空壓機運行情況；
- MODBUS-RTU通訊協議，RS485接口，可實現多機聯控；



### Advanced



### 管路特點

- 鈹金結構上採用90°直角折彎，
- 優化的管路設計，管道走向更加合理美觀，
- 佈局更加簡潔，連接點更少，
- 大大降低了洩漏風險；
- 底座上前後左右均有開叉車孔，
- 方便機子在空間小的地方均可叉裝運輸安放
- 售後維修方便。